

# 売戸建住宅

バス停「鹿校入口」

鹿校3丁目中古住宅

間取り  
5LDK

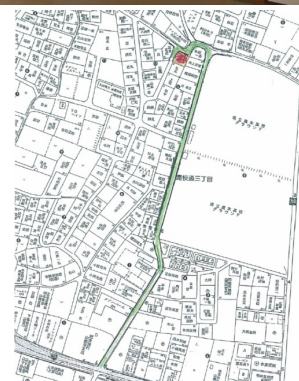
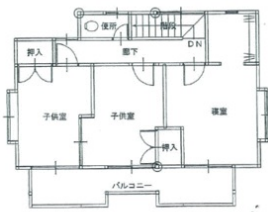
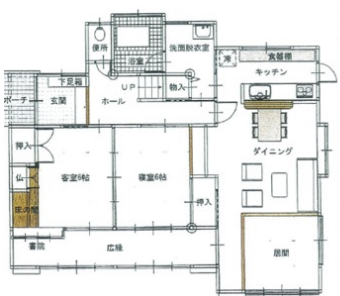
建物面積  
144.93㎡

築年月  
1986年12月

- ◆人気の鹿校通り！！
- ◆内装・水回りリフォーム済です！

チェックポイント！

3口以上コンロ, IHクッキングヒーター, カウンターキッチン, システムキッチン, クローゼット, ウォークインクローゼット, 床下収納, 照明器具, 上水道, 下水道



物件種目	売戸建住宅
最寄駅	バス停「鹿校入口」
間取タイプ	5LDK
価格	1,200万円

物件所在地	熊本県山鹿市鹿校通3丁目13-10		
交通	バス停 鹿校入口 徒歩10分		
土地面積	公簿 216.71㎡	私道面積 (共有持分)	
建物	構造・規模	木造 2階建	
	面積	144.93㎡	
	間取内訳	和 6・6 洋 6・6・7 LDK 18	
土地権利	所有権	地目	宅地
都市計画		用途地域	1種低層
建ぺい率	80%	容積率	40%
築年月	1986年12月	駐車場	有 無料
現況	空家	引渡日	相談
建築確認番号			
接道状況 (角地・間口)			
設備	3口以上コンロ, IHクッキングヒーター, カウンターキッチン, システムキッチン, クローゼット, ウォークインクローゼット, 床下収納, 照明器具, 上水道, 下水道		
備考	人気の鹿校通り		

この図面は物件情報の一部を抜粋して掲載しております。(現況優先)  
付帯条件や別途料金等が発生する場合がありますのでご確認ください。

at home

infosheet 物件番号 69615460086

熊本県知事免許(9)第2576号 〒861-0304 熊本県山鹿市鹿本町御宇田295-1

オフィスエム株式会社

TEL: 0968-46-2258 FAX: 0968-46-2823 定休日: 日曜日

■取引態様: 売主