

# 売戸建住宅

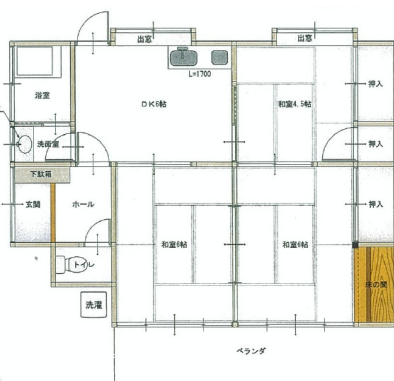
バス停「鹿本高校前」

鹿校通 1 丁目

間取り  
3DK

建物面積  
57.73㎡

築年月  
1979年06月



チェックポイント！

追焚機能,照明器具,プロパンガス,エアコン2台以上,庭,駐車場2台分

物件種目	売戸建住宅
最寄駅	バス停「鹿本高校前」
間取タイプ	3DK
価格	880万円

物件所在地	熊本県山鹿市鹿校通 1 丁目 8-23		
交通	バス停 鹿本高校前 徒歩10分		
土地面積	公簿 159.91㎡	私道面積 (共有持分)	89.00㎡ (3/18)
建物	構造・規模	木造 1階建	
	面積	57.73㎡	
	間取内訳	和 6・4.5 洋 6 DK 6	
土地権利	所有権	地目	宅地
都市計画		用途地域	1種低層
建ぺい率	40%	容積率	80%
築年月	1979年06月	駐車場	
現況	空家	引渡日	相談
建築確認番号			
接道状況 (角地・間口)			
設備	追焚機能,照明器具,プロパンガス,エアコン2台以上,庭,駐車場2台分		
備考	プロパンガス使用ガス会社5年間変更不可 私道負担面積上記以外有り (共有持分:上記に加え4㎡の2分の1)		

この図面は物件情報の一部を抜粋して掲載しております。(現況優先)  
付帯条件や別途料金等が発生する場合がありますのでご確認ください。

at home

infosheet 物件番号 69688061056

熊本県知事免許(9)第2576号 〒861-0304 熊本県山鹿市鹿本町御宇田295-1

オフィスエム株式会社

TEL: 0968-46-2258 FAX: 0968-46-2823 定休日: 日曜日  
担当: 後藤 090-8414-1033

■取引態様: 専任媒介